

— poradnik —

Wielkopolski Regionalny Program Operacyjny 2014+ w praktyce



Na ścieżce
po europejskie pieniądze





Całkowita alokacja WRPO 2014-2020

2 450 206 417 euro

PRIORYTET 1

Innowacyjna i konkurencyjna gospodarka
467 900 000 euro

PRIORYTET 3

Energia
353 475 177 euro

PRIORYTET 5

Transport
414 000 000 euro

PRIORYTET 7

Włączenie społeczne
197 290 359 euro

PRIORYTET 9

Infrastruktura dla kapitału ludzkiego
261 600 000 euro

PRIORYTET 2

Spółeczeństwo informacyjne
60 000 000 euro

PRIORYTET 4

Środowisko
204 000 000 euro

PRIORYTET 6

Rynek pracy
264 977 233 euro

PRIORYTET 8

Edukacja
156 263 648 euro

PRIORYTET 10

Pomoc techniczna
70 700 000 euro

Szanowni Państwo!

W ramach Wielkopolskiego Regionalnego Programu Operacyjnego na lata 2014-2020 (WRPO 2014+) do wykorzystania jest łącznie prawie 2,5 miliarda euro i warto po te pieniądze sięgnąć!

Kto może to zrobić i jakie w tym celu podjąć kroki, dowiesz się z tego poradnika. Nie taki diabeł straszny, jak go malują, procedury ubiegania się o dotacje nie są – jak myślą niektórzy – nie do przejścia.

Dowodzą tego tysiące zrealizowanych już przedsięwzięć, które uzyskały wsparcie unijne w minionych latach.

Poradnik nie jest jednak księgą zawierającą pełną i bardzo szczegółową informację o WRPO 2014+, jest raczej przewodnikiem po ścieżce prowadzącej do funduszy unijnych, na której stawiamy najważniejsze drogowskazy, znaki i tablice informacyjne.

A zatem, w drogę!

PORADNIK WRPO 2014+ W PRAKTYCE

Na ścieżce po europejskie pieniądze

Poradnik wydany został na zlecenie Urzędu Marszałkowskiego Województwa Wielkopolskiego w Poznaniu, Departament Polityki Regionalnej, al. Niepodległości 34, 61-714 Poznań, tel.: 61 62 66 300 • faks: 61 62 66 301 • e-mail: promocja.wrpo@wielkopolskie.pl, www.wrpo.wielkopolskie.pl

Realizacja: Wydawnictwo KA s.c. J. Tomczyk-Lidochowska, K. Wiśniewska-Lewicka, ul. Górnicza 12, 42-600 Tarnowskie Góry, e-mail: wydawnictwo@kasc.pl, <http://www.kasc.pl>

Redakcja: Małgorzata Linettej

Projekt i skład: Magdalena Frączek

Koordinacja: Piotr Talaga

Druk: Mikopol

PORADNIK WRPO 2014+ w PRAKTYCE wydany został ze środków Unii Europejskiej z Europejskiego Funduszu Społecznego w ramach Pomocy Technicznej Wielkopolskiego Regionalnego Programu Operacyjnego na lata 2014-2020



> Kto może ubiegać się o wsparcie z WRPO 2014+?

Właściwie każdy, choć nie wszyscy są odbiorcami w sposób bezpośredni.

W poradniku rozróżniliśmy cztery grupy potencjalnych beneficjentów i uczestników projektów:

- ✓ PRZEDSIĘBIORCY
- ✓ ORGANIZACJE POZARZĄDOWE
- ✓ INSTYTUCJE PUBLICZNE
- ✓ OSOBY PRYWATNE

ŚCIEŻKA DLA PRZEDSIĘBIORCÓW

Przedsiębiorca, czyli kto?

W grupie tej mieszczą się m.in. mikro-, małe i średnie przedsiębiorstwa, duże przedsiębiorstwa, uczelnie, jednostki badawcze.

Na co można uzyskać dotacje?



środki trwałe badania szkolenia innowacje inne

Szczegółowe informacje, na co można uzyskać wsparcie, znajdują się na stronie: www.wrpo.wielkopolskie.pl w zakładce: Jak zacząć korzystać z Programu oraz w Punktach Informacji Funduszy Europejskich.

ŚCIEŻKA DLA ORGANIZACJI POZARZĄDOWYCH

Organizacja pozarządowa, czyli kto?

W grupie tej są m.in. stowarzyszenia i jednostki organizacyjne niemające osobowości prawnej, fundacje.

Na co można uzyskać dotacje?



środki trwałe badania szkolenia innowacje inne

Szczegółowe informacje, na co można uzyskać wsparcie, znajdują się na stronie: www.wrpo.wielkopolskie.pl w zakładce: Jak zacząć korzystać z Programu oraz w Punktach Informacji Funduszy Europejskich.

ŚCIEŻKA DLA INSTYTUCJI PUBLICZNYCH

Instytucje publiczne, czyli kto?

Do instytucji publicznych zaliczamy: jednostki samorządu terytorialnego i instytucje im podległe, instytucje rynku pracy, instytucje pomocy społecznej, placówki kulturalne i oświatowe, jednostki sektora finansów publicznych, inne.

Na co można uzyskać dotacje?



aktywizacja zawodowa transport środowisko edukacja inne

Szczegółowe informacje, na co można uzyskać wsparcie, znajdują się na stronie: www.wrpo.wielkopolskie.pl w zakładce: Jak zacząć korzystać z Programu oraz w Punktach Informacji Funduszy Europejskich.

ŚCIEŻKA DLA OSÓB PRYWATNYCH

Osoby prywatne, czyli kto?

W grupie tej znajdują się m.in. kobiety, osoby długotrwale bezrobotne powyżej 29. roku życia, bezrobotni w wieku 50 lat i więcej, osoby z niepełnosprawnościami i niewykwalifikowane.

Osoby te nie otrzymują jednak bezpośrednio dofinansowania. Nie będą beneficjentami, ale mogą uczestniczyć w projektach realizowanych przez różne instytucje.

Ścieżka dla osób prywatnych jest znacznie krótsza. Zaczyna się po Przystanku 10.

Jak można skorzystać?



otwarcie firmy szkolenia przekwalifikowanie włączenie społeczne inne

Szczegółowe informacje, na co można uzyskać wsparcie, znajdują się na stronach: www.wrpo.wielkopolskie.pl w zakładce: Jak zacząć korzystać z Programu i www.wupoznan.praca.gov.pl oraz w Punktach Informacji Funduszy Europejskich.



➤ ŚCIEŻKA DLA PRZEDSIĘBIORCÓW, ORGANIZACJI POZARZĄDOWYCH I INSTYTUCJI PUBLICZNYCH

Niezależnie od tego, w której z tych trzech grup się znajdujesz, od tego etapu pokonujesz tę samą co wszyscy ścieżkę formalną. Inaczej wygląda to jedynie w przypadku nieprowadzących działalności gospodarczej.

Strona internetowa WRPO 2014+ : www.wrpo.wielkopolskie.pl

Portal Funduszy Europejskich: www.funduszeuropejskie.gov.pl

Zakładki:

- Jak skorzystać z Funduszy?
- Znajdź dofinansowanie (Wyszukiwarka dotacji).

Punkty informacyjne:

- **Główny Punkt Informacyjny Funduszy Europejskich w Poznaniu**
ul. Szyperska 14/al. Niepodległości 34, tel. 61 62 66 192, 61 62 66 190
- **Lokalny Punkt Informacyjny Funduszy Europejskich w Gnieźnie**
Rynek 10, tel. 61 425 02 90, 691 950 043
- **Lokalny Punkt Informacyjny Funduszy Europejskich w Jarocinie**
Aleja Niepodległości 10, tel. 62 740 79 56, 62 747 81 83, 781 555 200
- **Lokalny Punkt Informacyjny Funduszy Europejskich w Kaliszu**
ul. Rumińskiego 2, tel. 62 595 69 47, 62 766 40 22
- **Lokalny Punkt Informacyjny Funduszy Europejskich w Koninie**
ul. Zakładowa 11, tel. 63 246 88 12, 63 246 88 13
- **Lokalny Punkt Informacyjny Funduszy Europejskich w Lesznie**
ul. Kościuszki 4B, tel. 65 529 68 06, 65 525 69 66
- **Lokalny Punkt Informacyjny Funduszy Europejskich w Nowym Tomyszu**
ul. Poznańska 33, tel. 61 650 63 71, 61 650 63 72
- **Lokalny Punkt Informacyjny Funduszy Europejskich w Pile**
ul. Grunwaldzka 2, tel. 61 650 62 33, 61 650 62 35

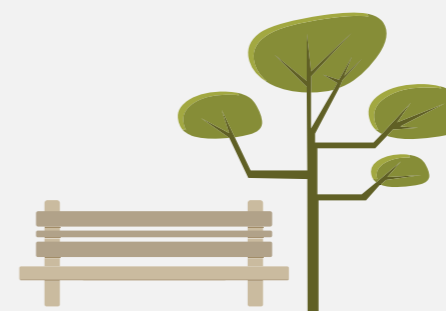
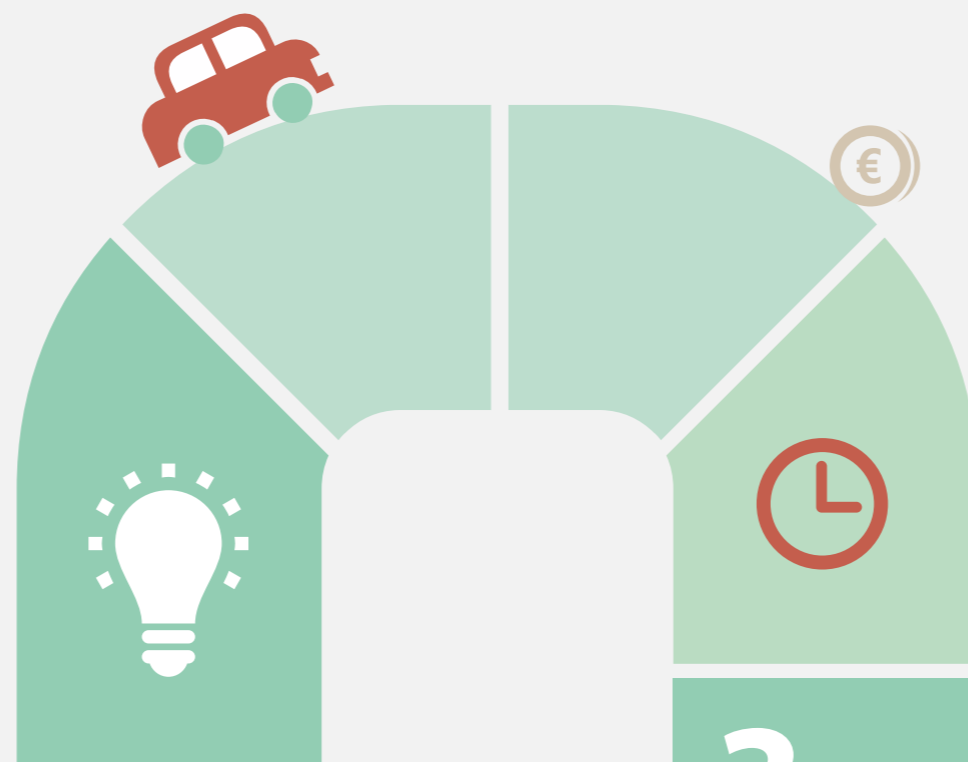
1 przystanek

GDZIE ZNALEŹĆ INFORMACJE
O PROCEDURACH?





Jeśli zdecydujesz się na zgłoszenie swojego projektu, musisz wiedzieć, jakie są kryteria jego oceny i kwalifikacji. Te informacje znajdziesz w punktach informacyjnych, a także na stronie: www.wrpo.wielkopolskie.pl w zakładce: Zapoznaj się z prawem i dokumentami.



2 przystanek

KRYTERIA OCENY



3 przystanek

KIEDY BĘDĄ OGŁOSZONE KONKURSY I SKĄD SIĘ TEGO DOWIESZ?



Informacje o naborach wniosków publikowane są:

- na stronie internetowej www.wrpo.wielkopolskie.pl
- w prasie regionalnej
- możesz także zapisać się na newsletter na stronie: www.wrpo.wielkopolskie.pl w zakładce: Newsletter
- na stronie www.funduszeuropejskie.gov.pl

Na stronie internetowej www.wrpo.wielkopolskie.pl znajdziesz także harmonogram naboru wniosków na bieżący rok. Może on być aktualizowany, jednak wszelkie zmiany muszą być dokonane na co najmniej 3 miesiące przed ogłoszeniem konkursu.

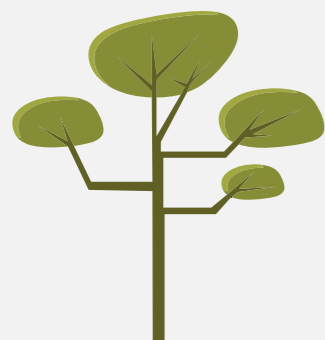


4 przystanek SZKOLENIA



Po ogłoszeniu każdego naboru organizowane będą szkolenia dla potencjalnych beneficjentów, dzięki którym będą oni mieli możliwość poznania wszystkich formalności, uzyskania praktycznych i szczegółowych porad dotyczących danego konkursu. Ułatwi to im ubieganie się o dotacje z WRPO 2014+.

O terminach i miejscach szkoleń można dowiedzieć się ze strony www.wrpo.wielkopolskie.pl lub otrzymując informacje z newslettera. Za pośrednictwem strony internetowej dokonywane są także zapisy na szkolenia.



Pierwszy krok to zarejestrowanie się w Lokalnym Systemie Informatycznym (LSI2014+) – na stronie www.lsi.wielkopolskie.pl, na której należy składać wnioski o dofinansowanie.

Ogłoszenie o naborze wniosków musi się pojawić co najmniej 30 dni przed datą rozpoczęcia danego konkursu.

W tym czasie będzie możliwość przygotowywania i poprawiania swojego wniosku w wersji roboczej w systemie LSI2014+.

Wniosek będzie można poprawiać i uzupełniać przy kolejnych logowaniach.

5 przystanek CZAS NA PRZYGOTOWANIA





Od daty rozpoczęcia naboru będzie minimum 7 dni na wysłanie wniosku drogą elektroniczną w systemie LSI2014+.

6 przystanek

NABÓR WNIOSKÓW - TERMINY



WAŻNE!

Złożenie wniosku drogą elektroniczną jest obowiązkowe! Również obowiązkowe jest dostarczenie wniosku wraz ze wszystkimi załącznikami w wersji papierowej na adres wskazany w Regulaminie Konkursu. Dokumenty papierowe należy złożyć w ciągu 5 dni roboczych od daty wysłania wniosku w LSI2014+.



Formularz wniosku znajduje się na stronie www.lsi.wielkopolskie.pl.

Jest to wersja interaktywna.
Oznacza to, że w pewnych obszarach system automatycznie wskazuje na błędy i prosi o ich skorygowanie.

7 przystanek

JAK WYPEŁNIĆ WNIOSEK?



UWAGA!

System zwróci uwagę na niewypełnione pola, wskaże ewentualny błąd obliczeniowy, nie poprawi jednak błędów, które autor wniosku popełni w jego treści.

Dlatego należy dokładnie zapoznać się z instrukcją obsługi i wypełniania wniosku w systemie LSI2014+ umieszczoną wraz z ogłoszeniem naboru na stronie www.wrpo.wielkopolskie.pl.

Aby wypełnić i wysłać wniosek, nie jest wymagane posiadanie podpisu elektronicznego.



8 przystanek

KOREKTA, OCENA



W przypadku stwierdzenia błędów formalnych, potencjalny beneficjent otrzyma informację, co należy poprawić.

Otrzyma także informację o wyniku oceny formalnej skorygowanego wniosku.

UWAGA!

Wnioskodawca może tylko RAZ poprawić swój wniosek.
W razie jakichkolwiek wątpliwości będzie mógł skontaktować się z „opiekunem” swojego wniosku, tzn. pracownikiem Instytucji Organizującej Konkurs, który formalnie zajmuje się otrzymaną od wnioskodawcy dokumentacją.

Dane oraz numer telefonu opiekuna znajdują się w piśmie informującym o ocenie wniosku.





Kolejnym etapem jest ocena merytoryczna. Gdy zostanie ona zakończona, wnioskodawca otrzyma wiadomość o zakwalifikowaniu wniosku i umieszczeniu go na liście rankingowej.

Listę tworzą wnioski, które na etapie kwalifikacyjnym otrzymały punkty w ramach poszczególnych kryteriów.

Im więcej punktów, tym wyżej na liście, a tym samym większa szansa na dofinansowanie.

Wnioskodawcy zakwalifikowani do dofinansowania otrzymają zaproszenie do podpisania umowy.



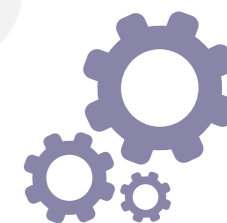
9 przystanek

PRYZNANIE DOFINANSOWANIA



10 przystanek

REALIZACJA PROJEKTU



Po podpisaniu umowy następuje realizacja projektu.

Jest ona monitorowana pod kątem zgodności z umową.

Beneficjenci mogą liczyć na wsparcie opiekunów projektu ze strony Instytucji Organizującej Konkurs. Mają także możliwość uczestniczenia w szkoleniach podczas realizacji poszczególnych etapów projektu. Informacje o ich organizacji można znaleźć na stronie www.wrpo.wielkopolskie.pl lub otrzymać wiadomość w newsletterze WRPO 2014+.

Na każdym etapie ścieżki (na każdym przystanku) pomoc oferowana jest przez konsultantów Punktów Informacyjnych Funduszy Europejskich.

Konsultacje, porady i szkolenia organizowane przez sieć PIFE oraz Urząd Marszałkowski Województwa Wielkopolskiego w Poznaniu są BEZPŁATNE!





➔ ŚCIEŻKA DLA OSÓB PRYWATNYCH

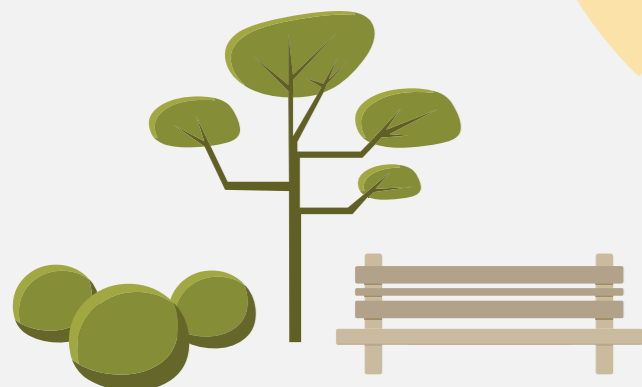
Osoby z tej grupy mogą być uczestnikami wielu projektów realizowanych przez różne instytucje. By wziąć w nich udział, należy skontaktować się z beneficjentami realizującymi projekty adresowane do określonej grupy docelowej. Informacje o tym, kto może być uczestnikiem danego projektu, można znaleźć na stronie www.wrpo.wielkopolskie.pl. Znajdzie się tam także informacja, w jaki sposób można się skontaktować z prowadzącym projekt. Wiadomości na ten temat można również otrzymać w newsletterze WRPO 2014+.



Procedura ubiegania się o pieniądze z WRPO 2014+ nie jest zatem taka trudna. Zachęcamy do zapoznawania się z niezbędną dokumentacją zamieszczaną w ramach każdego ogłoszenia o naborze wniosków.



Niezależnie od tego realizujący projekty adresowane do osób prywatnych prowadzą rekrutację do nich we własnym zakresie.





www.wrpo.wielkopolskie.pl

